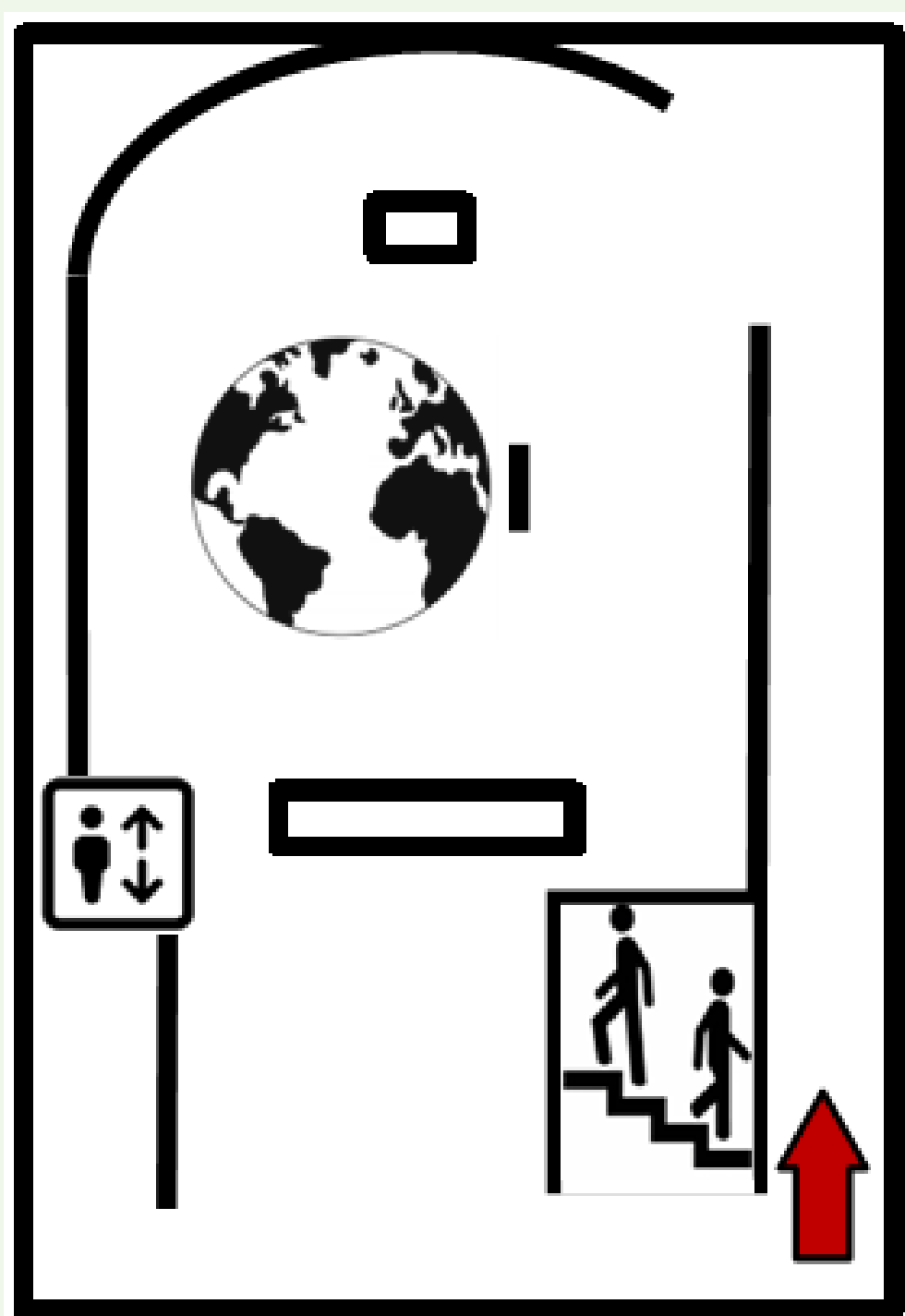


BENVENUTI AL MUSEO DEI MULINI NEL MONDO DEI MULINI A VENTO

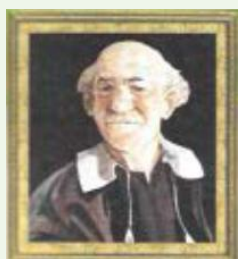
Si inizia dalla freccia rossa,
accanto alle scale:



Negli ultimi quattro secoli, questa regione ha ospitato più di 1.200 mulini a vento. In un certo periodo, 650 mulini contemporaneamente.

Un gran fermento, un frastuono tremendo e profumi ovunque. Piccole imbarcazioni, zattere e navi andavano e venivano.

Sulla sinistra, vedete i ritratti di otto guide dell'epoca. Hanno molte storie da raccontare.



Cornelis van Uitgeest,
Inventore (XVI secolo)

Claes Caescoper,
Mercante (XVII secolo)

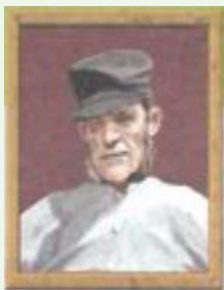




Aafje Gijsen,
Donna benestante (XVIII secolo)

Evert Smit,

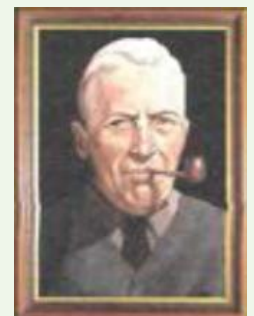
*Imprenditore, mercante e armatore
(XVIII e XIX secolo)*



Piet Timmer,
*Operaio di mulino – lavoratore
(XIX secolo)*

Pieter Boorsma,

*Costruttore di mulini e scrittore
(XIX e XX secolo)*



Frans Mars,
*Appassionato di mulini e artista
(XX secolo)*

Tim Doeves,

Mugnaio (XX e XXI secolo)



Ora stai entrando nel corridoio.

A sinistra:

Qui potrete vedere diversi prodotti dei mulini di questa regione:



canapa, farina, tabacco da fiuto, polvere di parrucca, senape, pigmenti di pittura, lana, tabacco, cacao, spezie, legno, olio, carta

Sulla destra:

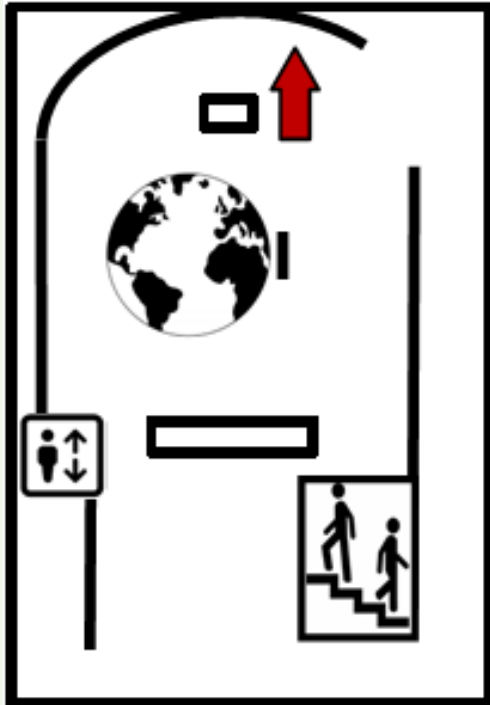
Videowall con scorci del lavoro all'interno del mulino. Restate in silenzio per un istante e ascoltate. Ecco come suona un mulino in funzione: una fabbrica di legno.

In fondo al corridoio:

Fama

Statua di un angelo con tromba che annuncia dei tempi buoni





Panorama dei mulini

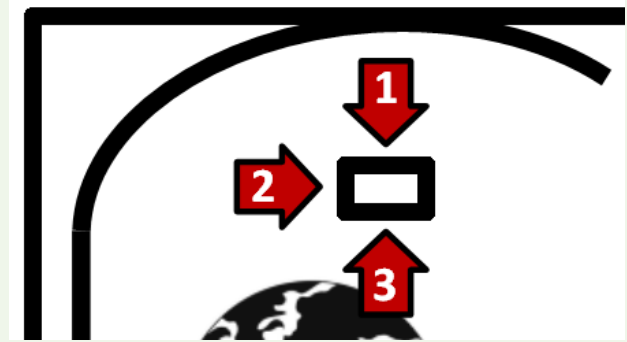
Dipinto da Frans Mars.

La riva orientale del fiume Zaan, con 55 mulini, come doveva apparire 200 anni fa.

Frans Mars a Pieter Boorsma fondò l'associazione De Zaansche Molen nel 1925.

Sullo schermo sulla colonna potete vedere i nomi dei 55 mulini.

**Di fronte al
panorama:**



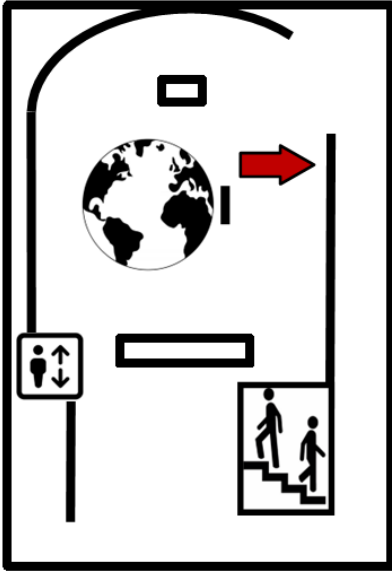
Tempi d'oro

La differenza tra ricchi e poveri era grande.

1. Qui vediamo la coppia Honig con gli oggetti che mostrano la loro ricchezza: Ritratto di Cornelis Honig, barca di vetro, tenda da tè turca, orologio tipico della regione, salvadanaio, cappello a cilindro, bastone da passeggio, portafoglio, scatola di tabacco, dipinta, scatola all' esca

2. Piatti decorativi di ceramica di Delft, popolari nel periodo 1650-1750

3. Busto di Adriaan Honig, e modelli di mulini in argento, regali da parte del personale per l'anniversario dell'azienda in questione.



Lingua dei mulini

- La lanterna rossa veniva utilizzata sui mulini ad acqua per segnalare agli altri mulini ad acqua che dovevano macinare sí o no dipendente del livello dell'acqua.



- Quando c'era qualcosa di molto speciale da celebrare, il mulino era decorato; un matrimonio o una visita reale, per esempio. Venivano utilizzati 'mooimakersgoed', decorazioni spesso simboliche.

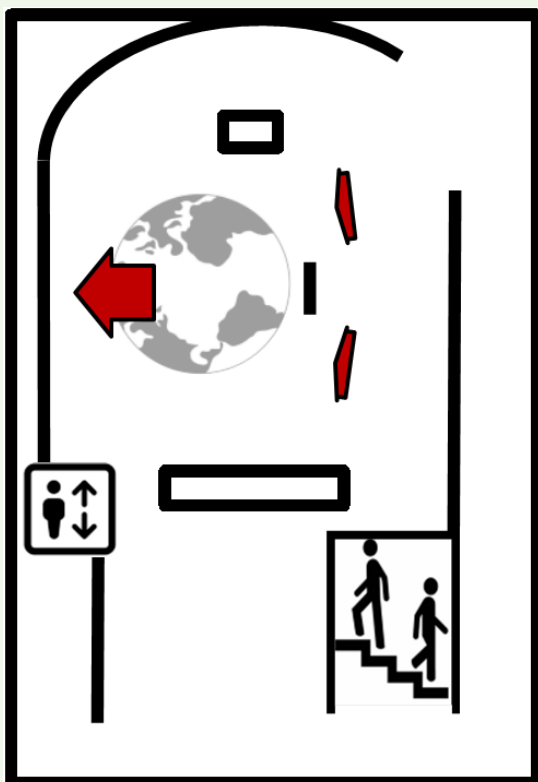
- Due modelli in bronzo:
Uno in modalità gioia (ala in arrivo) e uno in modalità lutto (ale in partenza)



← Proiezione globo:

Nei mulini a vento della regione dello Zaan, materie prime provenienti da tutto il mondo venivano trasformate in una varietà di prodotti.

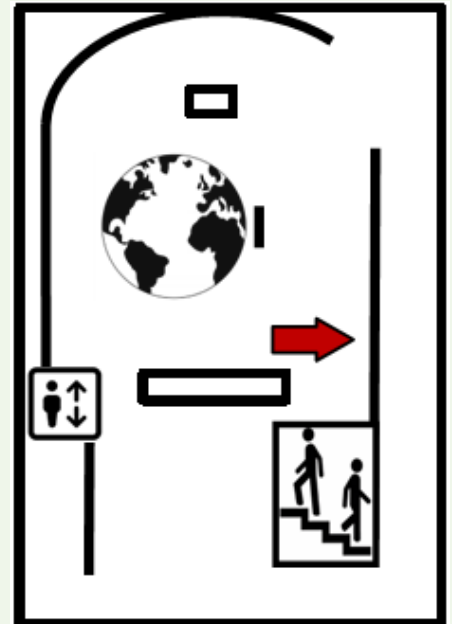
Scoprite cosa è stato prodotto attraverso le animazioni sul grande schermo.



Grande vetrina con modellini:

Due schermi di fronte alla vetrina spiegano i diversi mulini.

Trasporto



Il nome della motonave 'Olievos' deriva dalla coda di una vera volpe per rimuovere l'olio versato.



Barca da diporto in vetro



'Molenpluut',
una barca a remi che gli operai dei mulini usavano per attraversare lo Zaan e recarsi al lavoro.

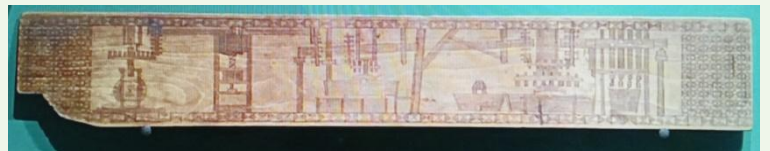


Arte popolare

- Mulino semplice con ala rotante che è stato posto su un recinto



- Questi modelli in legno sono stati realizzati per eventi speciali e danno un'immagine realistica dell'aspetto dei mulini.

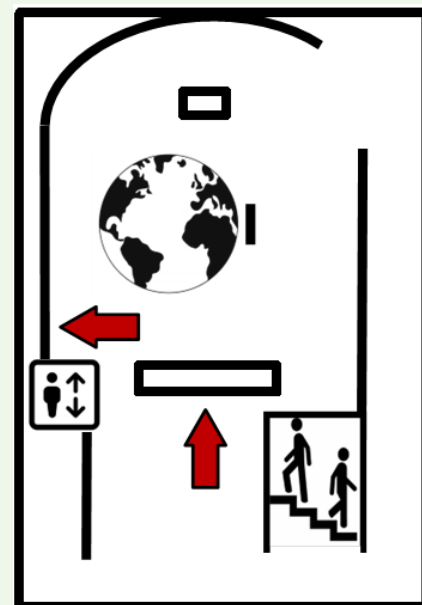


- Righello decorato con attrezzi da cartiera.



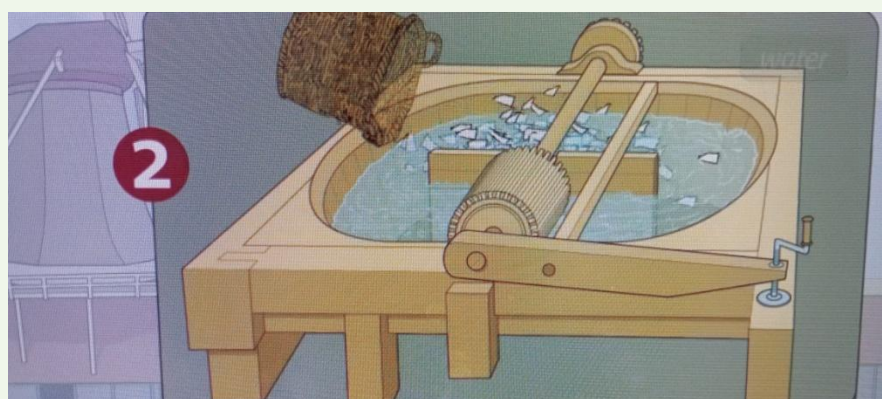
- Cartella in legno dipinto con un mulino.

Modelli: della fabbricazione della carta



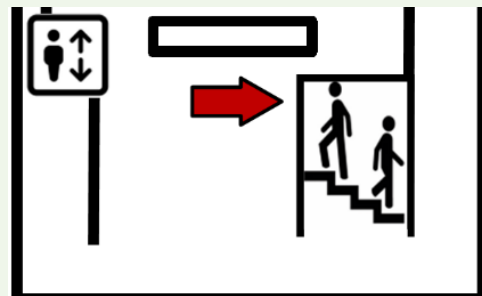
Modello di cartiera De Eendragt

L'animazione mostra il processo di trasformazione dei vecchi abiti in carta.



Danni

Circa un quarto di tutti i mulini nella questa regione ha trovato la sua fine a causa di un incendio.



A sinistra:

-Strumenti antincendio:



Hozer:

vanga dal mulino Het Windei.

In caso di incendio, il personale del mulino prelevava l'acqua dal fosso

con la vanga e la gettava in direzione dell'incendio. Grazie alla forma della vanga, riuscivano a gettare l'acqua proprio sotto la cappa.

In vetrina:

-Secchio antincendio in pelle

- Modello del mulino da pinta 'De Uil', bruciato da un fulmine nel 1899.

Dal vento al motore

Le ali del mulino di scortecciatura De Hondeman venivano demolite durante il passaggio all'elettricità.



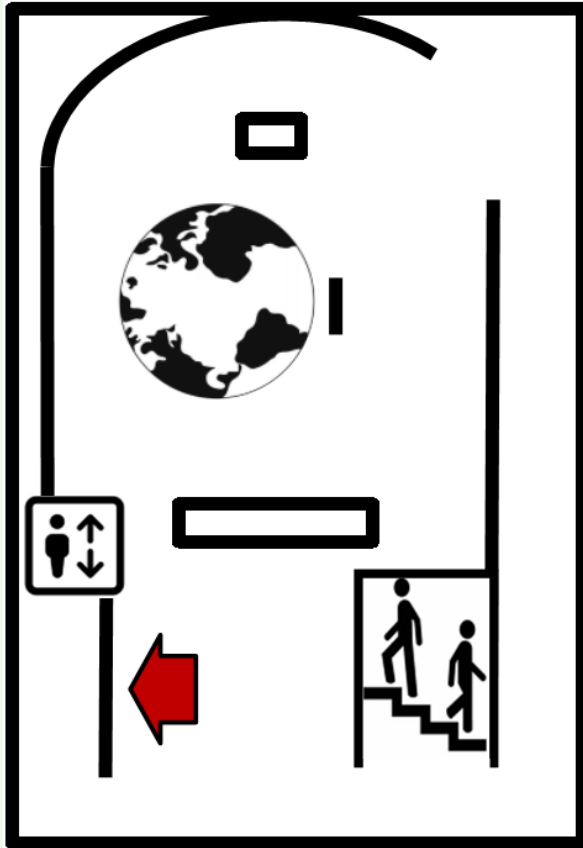
Il resto del mulino rimase in funzione.



La segheria per legno De Vlijt è stata trasformata in una segheria a vapore.



La macchina a vapore ha creato la strana immagine di una ciminiera accanto ad un mulino.



Tempi duri

La sorte dei mugnai non era da invidiare. Lunghe giornate di lavoro e poca paga.

I pochi piaceri che conoscevano erano un pizzico di tabacco, una bevuta forte e la fiera annuale.

Sono esposti:

- slitta a spinta con albero e vela per il trasporto di merci in caso di forte gelo.

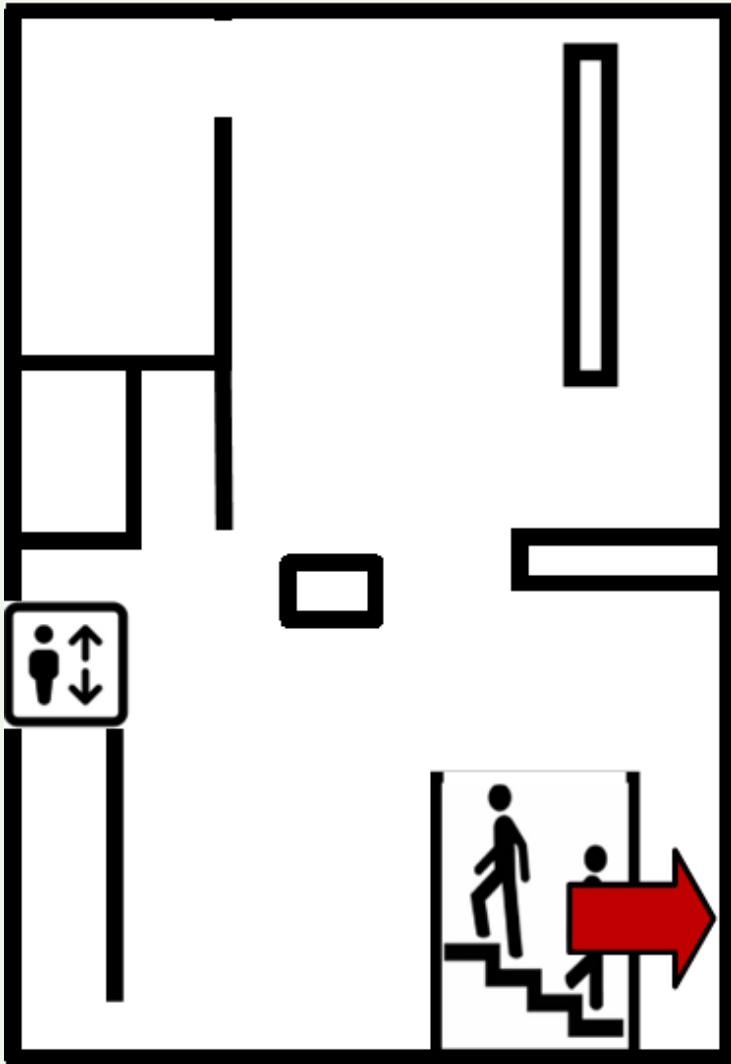




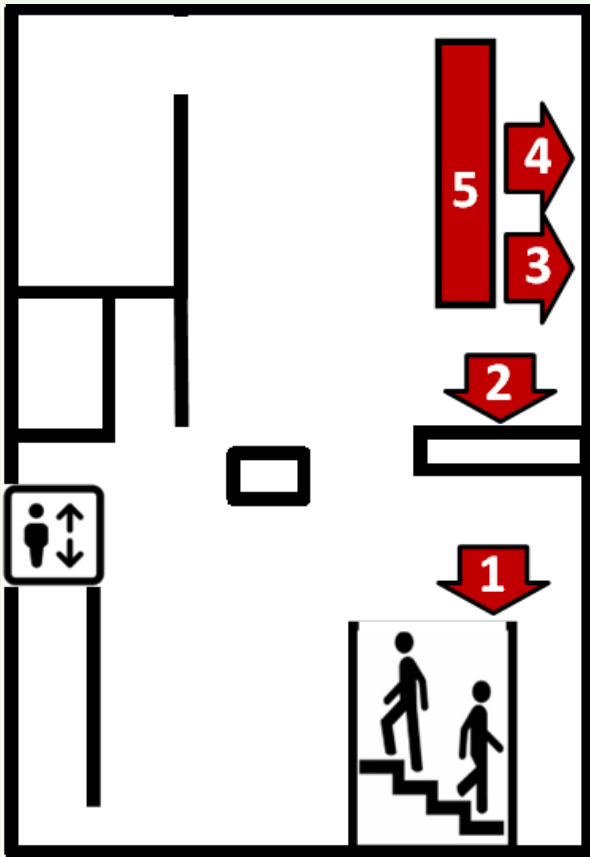
- abiti da lavoro da mugnaio
- una piccola tavola per trasportare la torba
- slitta decorata
- pentola di ferro, in cui si portava il cibo caldo.
- scatola di tabacco con pietra focaia e ferro da fuoco
- barattolo di senape
- pentola per piombo bianco
- gioco semplice chiamato 'sjacherzak'
- tascabile per i liquori
- brocca di terracotta



PIANO SUPERIORE

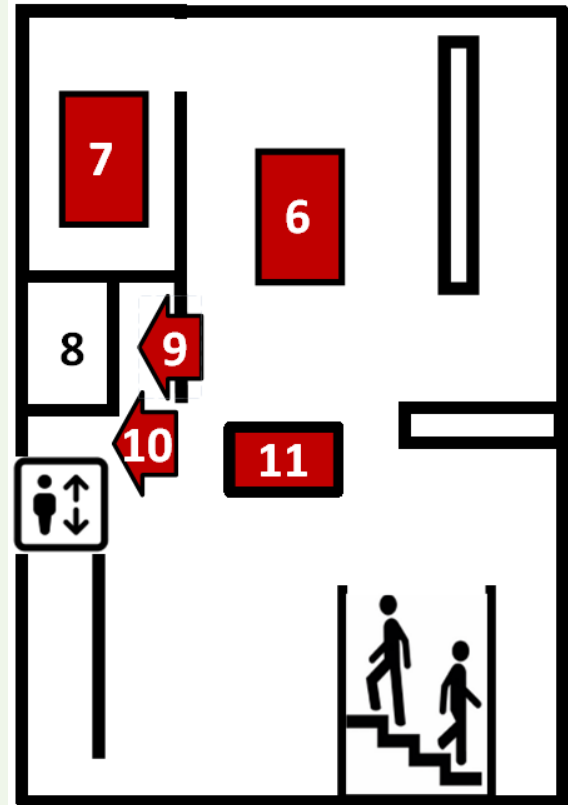


Accanto alle scale è appeso un elemento decorativo che, in occasioni speciali, veniva effettivamente collocato tra le pale del mulino.



- 1. Guardate da qui la collezione di pitture di mulini.**
- 2. Macchina per caffè e tè:
monete al ufficio cassa**
- 3. Flora del Kalverpolder**
- 4. Fauna del Kalverpolder**
- 5. Sedetevi e godetevi il panorama.**

6. **Mostra temporanea**
7. **Cinema**
8. **Privata**
9. **Targhette dei mulini**
10. **Autoritratto di Frans Mars**
11. **modello di segatori**



Ad Amsterdam la

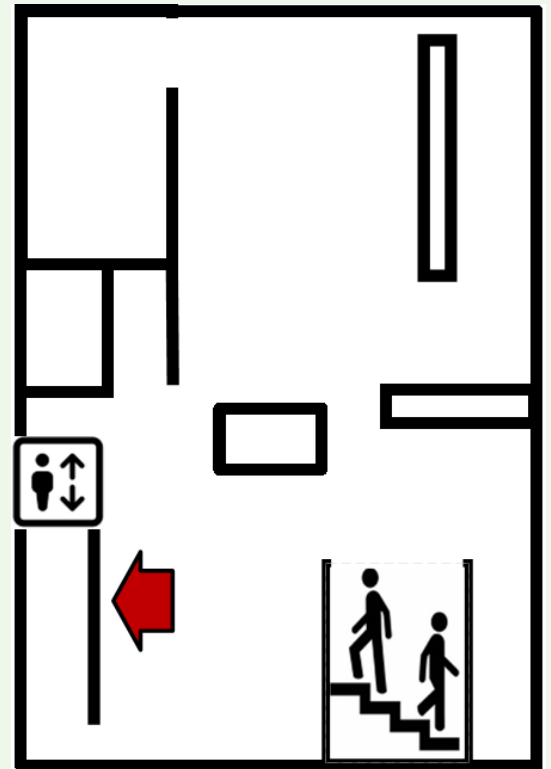
segatura è stata a lungo eseguita a mano.

La regione di Zaan ha potuto prosperare grazie all'uso dell'albero motore nella segheria per legno, inventato da Cornelis van Uitgeest.

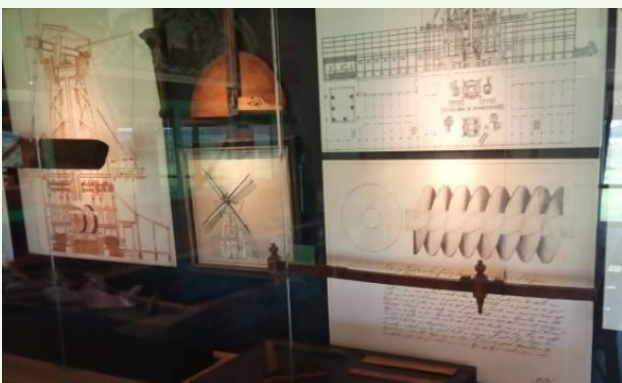


Costruttori di mulini

Modello del cantiere
Gorter di Wormerveer
dove venivano costruiti i
mulini.



Le parti del mulino erano state costruite
nel cantiere, contrassegnate, smontate,
trasportate e riassemblate in loco.



Disegni e strumenti
utilizzati nella
costruzione di mulini



Sfogliate il libro animato
e osservate i modelli in
movimento

(da sinistra a destra):

segheria per legno, macine verticale e
battitore per canapa.

Macine verticale: Pesanti pietre naturali
provenienti dal Belgio.

Venivano utilizzate per macinare semi
oleosi e sostanze coloranti.

Continue a visitare il nostro museo.

Buona visita.

Per ulteriori informazioni: